

Planungshinweis

Unsere Arbeitsplatten sind aus 3-Schicht-Gütespanplatten (E1) umweltfreundlich nach gesetzlichen Vorschriften gefertigt. Die Oberflächen sind mit strapazierfähigen und pflegeleichten Schichtstoffplatten (HPL) beschichtet und entsprechend den Anforderungen der EN 438-T1 für Küchen-Arbeitsflächen. Alle Flächen sind beschichtet.

Verbindungsstellen (Stoßfugen) von Arbeitsplatten müssen trocken und von Wasser freigehalten werden.
Dieses gilt besonders für den Nassbereich (Spüle und Herd).
Reinigungsmittel mit Kratz- und Scheuerwirkung sowie Lösungsmittel (Nitroarten) dürfen nicht verwendet werden.

Trotz hoher Gebrauchstauglichkeit dürfen heiße Töpfe und Pfannen nicht direkt ohne Unterlage (Abstellbrett usw.) auf der Arbeitsplatte abgestellt werden.
Ein direktes Schneiden auf der Arbeitsplatte ohne Schneidebrett ist zu vermeiden.

Für Massivholzkanten wird keine Gewährleistung übernommen (Trockenrisse, Abnutzung)
Farbabweichungen zwischen Acryl, Massivholz und Kunststoffdekoren sind möglich und müssen toleriert werden.

Arbeitsplattendekore

Preisgruppe 1

Nussbaum Repro
012



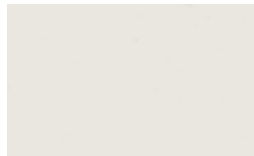
Zwetschge Repro
016



Olive Repro
027



Weiß
040



Portofino Repro
067



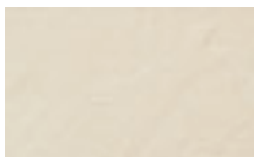
Apfel hell
165



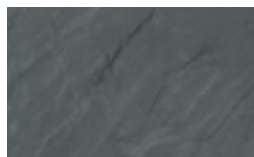
Beton
174



Schiefer beige
184



Schiefer grau
185



Roccia
187



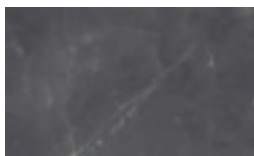
Perlgrau
188



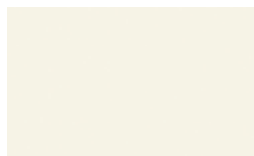
Steinoptik anthrazit
194



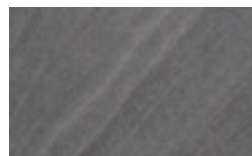
Marmorgrau
199



Camee
206



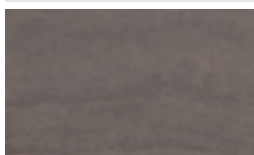
Sandstein grau
333



Sandstein
334



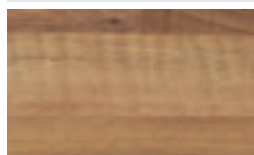
Sandstein braun
335



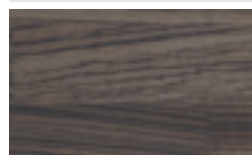
Marmor Effect
425



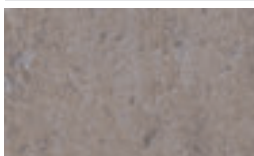
Nuss Butcher
611



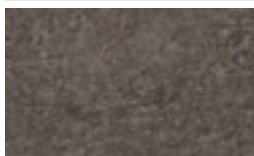
Zebrano Block
614



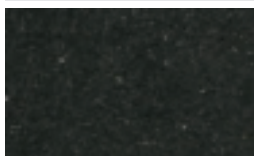
Beton Hell
634



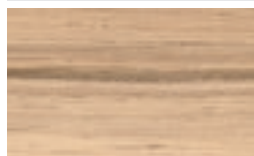
Beton Dunkel
636



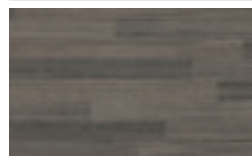
Sonora
642



Coco
679



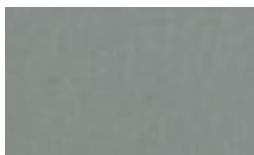
Bamboo Grey
780



Cappuccino
803

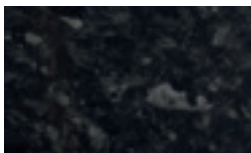


Aluminiumoptik
924



Preisgruppe 2 - Arbeitsplattendekore hochglänzend

Black Labrador
213



Preisgruppe 3 - Spezialkante fugenlos

Arctis
338

